

# Datenblatt

## Prozesszuhaltung HOLDX S1



- Kompakte Prozesszuhaltung
- 500 N Zuhaltkraft
- optionale Montage von RFID Sensoren



# HOLDX S1

## Allgemeine Daten

Typenbezeichnung	HOLDX S1
Artikelnummer	SP-X-73-000-00
Funktionsart	Magnetische Prozesszuhaltung
Schutzart	IP67
Lagertemperatur max.	-25°C...+ 70°C
Betriebstemperatur max.	-25°C...+ 50°C

## Mechanische Daten

### Ausführung des elektrischen Anschlusses

X1.1- Zuleitung	Anschlusstecker M12 8-pin Stiftstecker
X1.2- Sicherheitssensor	Anschlusstecker M12 8-pin Buchse
Magnethaltekraft El.Magnet	500 N
Fixierkraft	30 N
Höhenversatz	+/- 2,5 mm
Seitenversatz	+/- 2,5 mm
Schaltergehäuse	Alu, hart eloxiert
Anker Bodenplatte	Alu, hart eloxiert
Ankerplatte	Stahl, vernickelt / Steel
Mechanische Lebensdauer	> 10 <sup>7</sup> Schaltvorgänge
Gewicht	LOCKX S1: 350g Ankerplatte: 200 g
Abmessungen LOCKX S1 (ohne SAFIX)	
Breite x Länge x Höhe	40 x 85 x 49 mm
Abmessungen Ankerplatte (ohne SAFIX)	
Breite x Länge x Höhe	40 x 87,5 x 22 mm

# HOLDX S1

## Elektrische Daten

Ohne Verwendung des Sicherheitssensor SAFIX

Bemessungsbetriebsspannung Ue	24 VDC -15% / +10%
Leistungsaufnahme	6,4 W
Max. Schaltfrequenz	1 HZ
Hinweis	Das Netzteil muss den Vorschriften für Kleinspannungen mit sicherer Trennung (SELV,PELV) entsprechen

## Elektrische Daten – Pinbelegung

	<b>X1.1-Zuleitung</b>	<b>X1.2-Sicherheitssensor</b>		Mögl. Farbcode weiterer handelsüblicher Steckverbinder in Anlehnung an EN 60947-5-2:2007	Farbcode gemäß DIN 47100
A1	Ue	Ue	1	BN	WH
X1	Sicherheitseingang 1	Sicherheitseingang 1	2	WH	BN
A2	GND	GND	3	BU	GN
Y1	Sicherheitsausgang 1	Sicherheitsausgang 1	4	BK	YE
OUT	Diagnoseausgang	Diagnoseausgang	5	GY	GY
X2	Sicherheitseingang 2	Sicherheitseingang 2	6	PK	PK
Y2	Sicherheitsausgang 2	Sicherheitsausgang 2	7	VT	BU
IN	+24 V Magnetansteuerung	nicht verwendet	8	OR	RD

## Elektrische Daten – Sicherheitseingänge bei Verwendung des Sicherheitssensor SAFIX

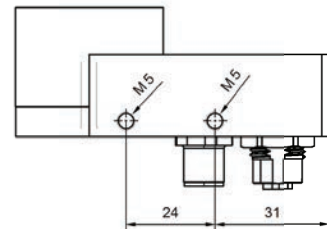
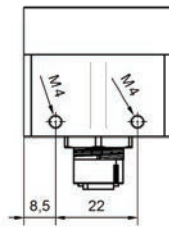
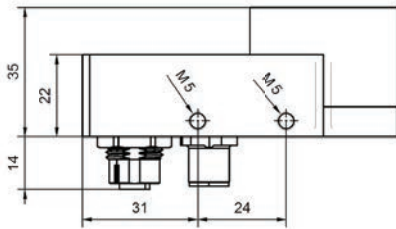
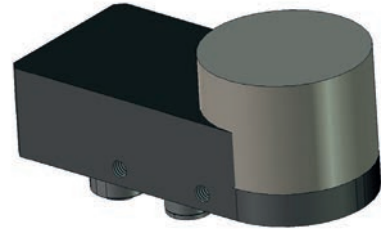
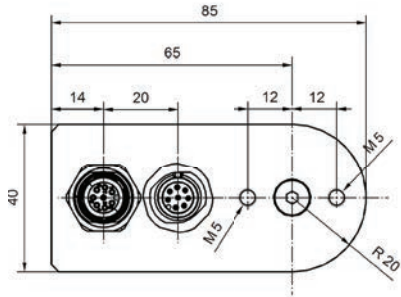
Sicherheitseingänge	X1 und X2
Bemessungsbetriebsspannung Ue	24 VDC -15% / +10%
Bemessungsbetriebsstrom Ie:	0,6 A

## Elektrische Daten – Sicherheitsausgänge bei Verwendung des Sicherheitssensor SAFIX

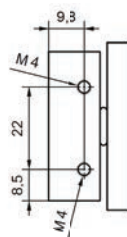
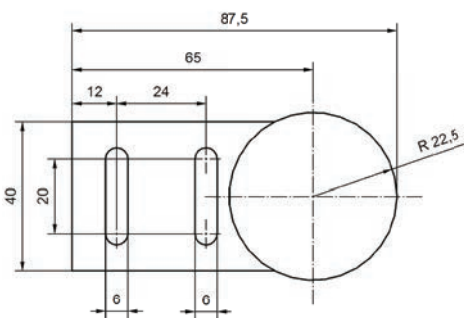
Sicherheitsausgänge (OSSD)	Y1 und Y2
Anzahl der sicheren Halbleiter-Ausgänge	2 St.
max. Ausgangsstrom am sicheren Ausgang	0,25 A
Reststrom I <sub>r</sub>	≤ 0,5 mA
Diagnoseausgang	p-schaltend, kurzschlussfest
Bemessungsbetriebsstrom	I <sub>e</sub> max. 0,25 A
Gebrauchskategorie	DC-12: 24 V / 0,25 A DC-13: 24 V / 0,25 A

## HOLDX S1

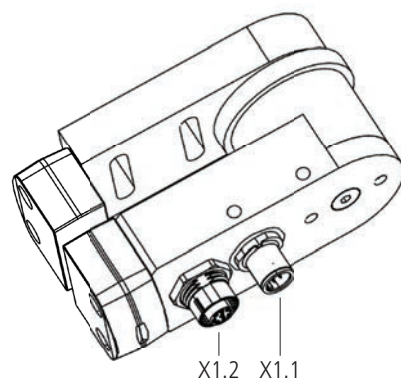
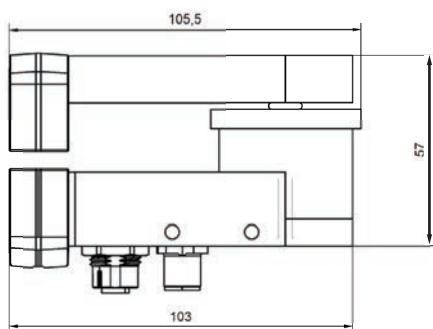
### Bemaßung Magnet



### Bemaßung Gegenplatte

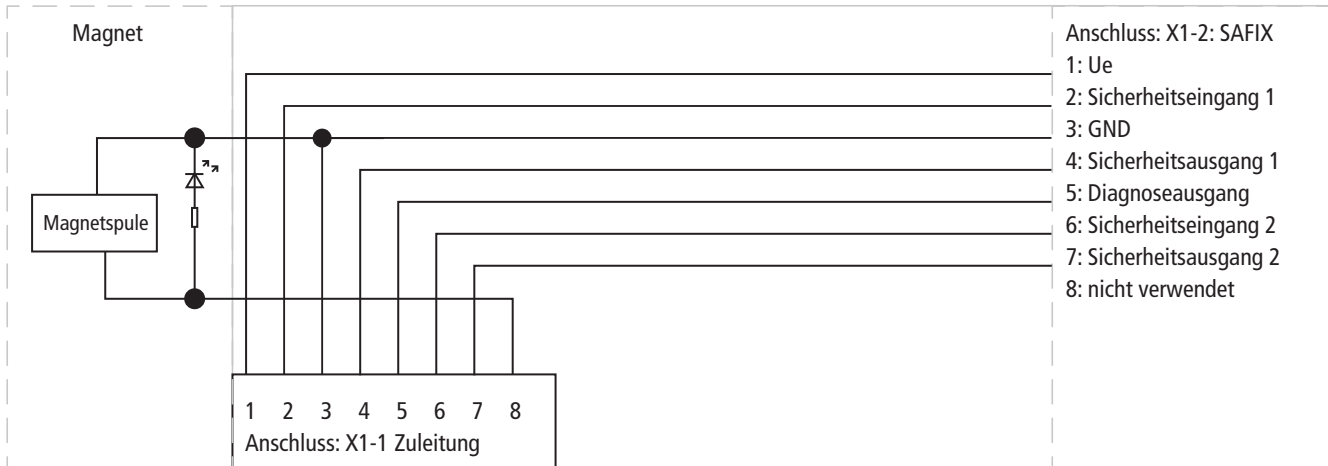


### Bemaßung montiert inklusive SAFIX Berührungsloser Sensor









# HOLDX S1

## Anschlussbeispiele



# HOLDX S1

# Zubehör

	Bezeichnung	Artikelnummer	
<b>Sicherheitssensor</b>			
RFID Sensor SAFIX Standard Codierung	SAFIX S1	SP-K-70-000-00	
RFID Sensor SAFIX Individuale Codierung (1xTeachbar)	SAFIX I1	SP-K-70-000-01	
RFID Sensor SAFIX	SAFIX W1	SP-K-70-000-02	
Standard Betätiger	SAFIX T3	SP-K-71-000-03	
Schraubensatz M4 x 20, 4 Stk. inkl. Unterlegscheiben	SAFIX Z S20	SP-K-71-000-00	
<b>Sichere Steuerungstechnik</b>			
Basisgerät für Not-Aus- und Schutztür-Anwendungen	Serie S	SP-S-00-001-02	
Sicherheitsschaltgerät mit integrierter Zeitverzögerung	SerieT	SP-S-00-002-02	
Sicherheits SPS	MOSAIC M1	SP-R-11-00-00	
<b>Anschlussbox XCONN</b>			
Anschlussbox 6 Steckplätze M12-8 Pin 10 m Anschlussleitung	XCONN P6-M12-10m	SP-X-71-000-00	
Anschlussbox 6 Steckplätze M12-8 Pin M23 Anschlussstecker für Anschlussleitung	XCONN P6-M12-M23	SP-K-71-000-01	
Brückenstecker M12-8 Pin Abschlussstecker für nicht belegte Steckplätze	XCONN A1	SP-X-71-000-03	



# HOLDX S1

# Zubehör

	Leitungslänge	Artikelnummer	Artikelbezeichnung
<b>Kabel</b>			
<b>Anschlussleitungen für Steckverbindung X1.1</b>			
Anschlussleitungen mit Kupplung (female)	5 m	SP-R-13-309-80	C8D5
IP67, M12, 8-polig - 8 x 0,34 mm <sup>2</sup> , gerade	10 m	SP-R-13-309-81	C8D10
	25 m	SP-R-13-309-67	C8D25
<b>Verbindungsadapter für Steckverbindung X1.1 auf XCONN</b>			
Verbindungsadapter M12 Kupplung - M12 Stecker,	2 m	SP-X-33-000-07	M12-M12-C823-G
IP 67, 8-polig - 8 x 0,25 mm <sup>2</sup> , gerade	5 m	SP-X-33-000-08	M12-M12-C853-G
	10 m	SP-X-33-000-09	M12-M12-C8103-G
<b>Verbindungsadapter für Steckverbindung X1.2 auf RFID Sensor SAFIX</b>			
Verbindungsadapter M8 Kupplung gewinkelt - M12 Stecker gerade,	0,2 m	SP-X-33-000-18	M8-M12-C8023-VG
IP 67, 8-polig - 8 x 0,25 mm <sup>2</sup>			
<b>Verbindungsadapter für Steckverbindung X1.2 auf RFID Sensor SAFIX</b>			
Verbindungsadapter M8 Kupplung gerade - M12 Stecker gerade,	0,5 m	SP-X-33-000-13	M8-M12-C8053-G
IP 67, 8-polig - 8 x 0,25 mm <sup>2</sup>	1 m	SP-X-33-000-14	M8-M12-C813-G
	2 m	SP-X-33-000-15	M8-M12-C823-G
	5 m	SP-X-33-000-16	M8-M12-C853-G
	10 m	SP-X-33-000-17	M8-M12-C8103-G